

Aplikasi Perancangan Informasi Kos Berbasis Android

Fanny Fatma Wati¹, Ratna Kurnia Sari², Tiara Dwi Aprilia³

^{1,2}Program Studi Sistem Informasi Universitas Bina Sarana Informatika Purwokerto

³Program Studi Teknik Informatika Universitas Bina Sarana Informatika Purwokerto

Email : *¹fanny.ffw@bsi.ac.id, ²ratna.rus@bsi.ac.id, ³tiara.dwi@bsi.ac.id

Abstrak

Seperti yang diketahui saat ini, Tegal memiliki banyak perguruan tinggi dan perkantoran yang tidak hanya dijadikan sebagai tempat mencari ilmu dan mencari penghasilan oleh masyarakat lokal tetapi juga masyarakat dari luar Tegal. Hal tersebut tentu saja akan menjadikan masyarakat dari dalam maupun dari luar Tegal akan mencari tempat tinggal sementara atau kos sampai pendidikan maupun pekerjaan mereka selesai. Permasalahan mencari rumah kos bagi mahasiswa, pegawai, dan masyarakat umum menjadi masalah klasik yang setiap tahunnya muncul. Tentunya hal tersebut karena tidak tersedianya informasi yang cukup baik bagi pencari rumah kos. Saat ini pencarian rumah kos baik untuk mahasiswa, pegawai, ataupun masyarakat umum lainnya masih mengandalkan informasi yang didapat dari teman maupun orang lain. Hal tersebut berbanding terbalik pada masa revolusi milenial saat ini yang semakin berkembang. Untuk dapat mengetahui lokasi rumah kos yang diinginkan maka diperlukan sebuah aplikasi yang nantinya akan dibuat dengan aplikasi *Basic4Android*. Pemrograman *Basic4Android* adalah bahasa pemrograman yang salah satunya sangat mudah untuk dipelajari dan masih dikembangkan sampai sekarang. *Basic4Android* merupakan sebuah ilmu pemrograman yang dikembangkan pada perangkat lunak dan di kembangkan oleh perusahaan *Anywhere Software Ltd*.

Kata kunci: Aplikasi Perancangan Informasi, kos, Berbasis *Android*

Abstract

As is known today, Tegal has many universities and offices that are not only used as a place to seek knowledge and earn income by local people but also people from outside Tegal. This of course will make people from inside and outside Tegal look for temporary housing or boarding houses until their education or work is complete. The problem of finding boarding houses for students, employees, and the general public has become a classic problem that appears every year. Surely this is due to the unavailability of good information for boarding house seekers. Currently, the search for boarding houses for students, employees, or the general public still relies on information obtained from friends and other people. This is reversed during the current millennial revolution which is growing. To find out the location of the desired boarding house, an application is needed which will later be made with the Basic4Android application. Basic4Android programming is a programming language which is one of the easiest to learn and develop until now. Basic4Android is a programming science developed in software and developed by the company Anywhere Software Ltd.

Keywords: Application Design Information, kos, Based *Android*

1. PENDAHULUAN

Permasalahan mencari rumah kos bagi mahasiswa, pegawai, dan masyarakat umum menjadi masalah klasik yang setiap tahun muncul. Tentunya hak tersebut terjadi karena tidak tersedianya informasi yang cukup baik bagi pencari rumah kos. Saat ini pencarian rumah kos baik untuk mahasiswa, pegawai, ataupun masyarakat umum lainnya masih mengandalkan informasi yang didapat dari teman maupun orang lain. Hal tersebut berbanding terbalik kemajuan teknologi yang semakin berkembang pada era saat ini. Seperti kita diketahui saat ini, berkembangnya teknologi membuat manusia semakin harus mengikuti perkembangannya. Salah satunya adalah perkembangan pada media komunikasi yang semakin canggih. HP sebagai alat komunikasi yang sering kita gunakan untuk berkomunikasi satu sama lain dan dapat digunakan untuk berbagai hal dalam memenuhi kebutuhan manusia saat ini. Banyak aplikasi yang bisa kita gunakan untuk memudahkan kita seperti bertransaksi, berbelanja, booking online dan bisa digunakan untuk hal lainnya.

Alat komunikasi mobile aplikasi yang semakin berkembang, maka tercipta sistem aplikasi yang dapat digunakan untuk android dan juga linux. Saat ini perkembangan *android* pada zaman 4.0 dipengaruhi oleh banyaknya *android* yang diperjualkan dan di produksi di indonesia. Selain dapat mempermudah dalam mencari suatu informasi, *smartphone* berbasis *android* juga memberikan layanan kepada penggunanya untuk lebih kreatif dalam bidang komunikasi, informasi, maupun bidang yang lain. *Smartphone* berbasis *android* juga dibekali dengan banyaknya aplikasi menarik untuk mendukung setiap kegiatan yang akan dilakukan, salah satunya adalah aplikasi pemetaan.

Aplikasi pemetaan adalah aplikasi yang mengalami perkembangan zaman, contoh dari aplikasi ini adalah aplikasi *google maps*. Aplikasi pemetaan biasanya diperuntukan untuk menampilkan peta dan informasi dari objek yang akan kita gunakan. Dari kejadian yang terjadi menyebabkan dasar dalam pembuatan aplikasi pencarian KOS. Latar belakang masalah tersebut memberikan ide bagi penyusun untuk memberikan solusi bagi mahasiswa, pegawai maupun masyarakat umum lainnya untuk lebih mudah mencari informasi tempat tinggal sementara bagi mereka atau yang biasa disebut kos. Untuk itu penulis tertarik mengangkat judul “APLIKASI PERANCANGAN INFORMASI KOS BERBASIS ANDROID”.

TINJAUAN PUSTAKA

1. Perancangan

Perancangan merupakan sebuah informasi yang diolah dalam memerlukan sistem yang beraneka ragam dan didalamnya menggunakan gambar yang berkaitan dengan gambar desain yang menggunakan berbagai faktor keterbatasan dalam menjalankan proses pekerjaany [1].

2. Aplikasi

Aplikasi merupakan sebuah sistem yang disusun untuk mengimpemaskan, informasi, proyek yang menjadi sebuah alat yang digunakan untuk suatu perangkat yang dapat digunakan untuk mengaplikasikan maupun mewujudkan sebuah rancangan dari suatu masalah dan informasi dalam sebuah kegiatan [2].

3. Kos

Kos adalah sebuah tempat yang diberikan untuk sebuah pelayanan dan tempat yang digunakan oleh manusia untuk tempat tinggal oleh seorang pemilik kos dengan ukuran kamar dan biaya sewa yang berbeda-beda [3].

4. Android

Android merupakan bentuk software yang digunakan untuk membuat sebuah aplikasi berbasis Linux [1].

2. METODOLOGI PENELITIAN

Teknik dalam pengumpulan data dalam pencarian kos ini digunakan dalam melakukan pengumpulan data untuk pembuatan penelitian ini adalah:

1. Pengamatan

Metode pengamatan dilakukan secara langsung kepada setiap pemilik maupun penghuni kos untuk mendapatkan data dan informasi.

2. Wawancara

Untuk mendapatkan informasi secara lebih lengkap maka penulis melakukan wawancara dan berdialog dengan pemilik kos.

3. Studi Pustaka

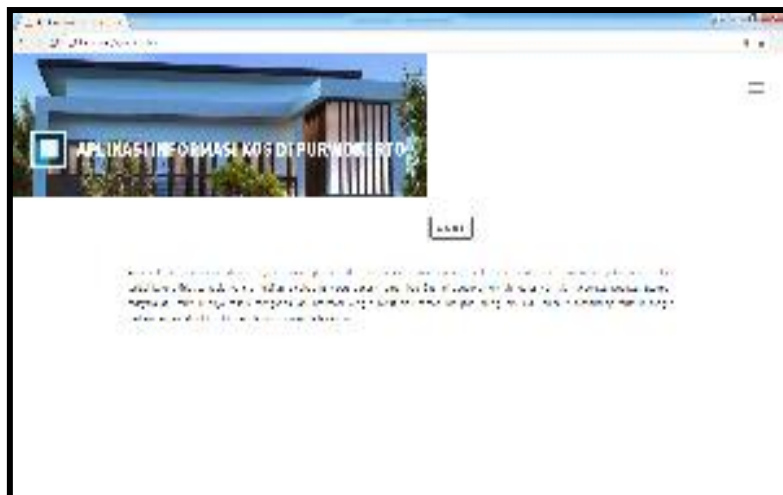
Agar penulisan ini lebih baik dan bermutu, penulis menggunakan metode studi pustaka. Metode ini dilakukan dengan cara mengumpulkan data dan informasi dengan membaca buku-buku, melakukan *browsing* di *internet*, dan mencari referensi-referensi yang berkaitan dengan penelitian.

3. HASIL DAN PEMBAHASAN

Aplikasi perancangan informasi kos ini menggunakan layanan pemetaan dan sistem GPS (*Global Positioning Service*). Sehingga pengguna dapat melihat lokasi kos yang dituju.

Berikut ini adalah hasil rancangan aplikasi informasi kos di Tegal berbasis *android* :

1. Menu Utama



Gambar 1 Tampilan Menu Utama

2. Menu Wilayah



Gambar 2 Tampilan Menu Wilayah

3. Menu Objek



Gambar 3 Tampilan Menu Objek

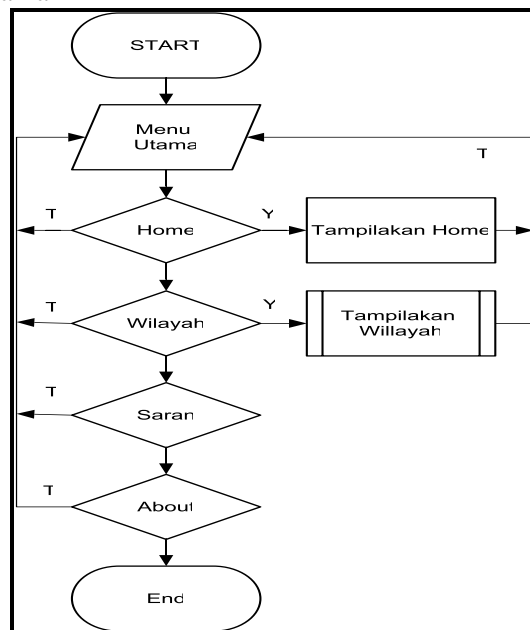
4. Menu Informasi



Gambar 4 Tampilan Menu Informasi

Adapun *flowchart* pada aplikasi perancangan informasi kos berbasis *android* adalah sebagai berikut :

5. *Flowchart* Menu Utama



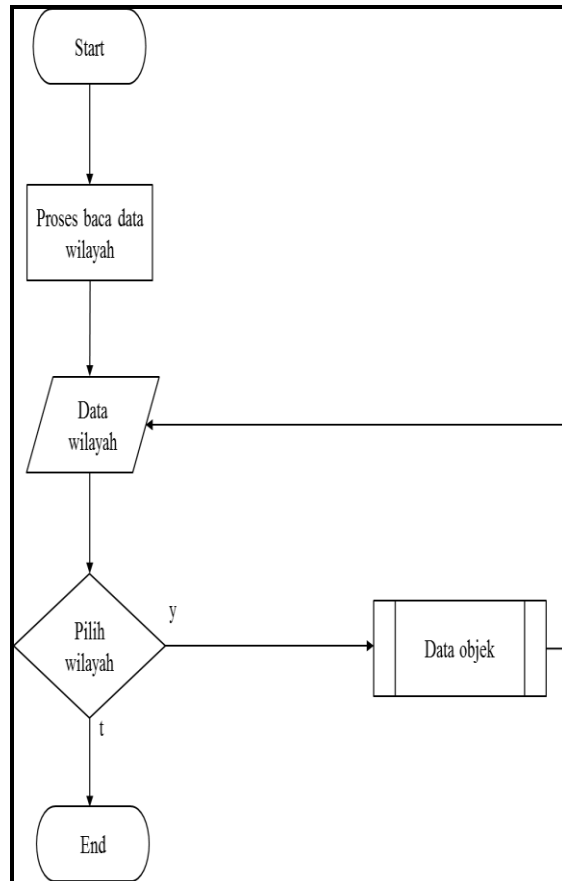
Gambar 5 *Flowchart* Menu Utama

Keterangan :

Pertama-tama pengguna memasang aplikasi pemetaan ini dan akan muncul tampilan menu utama, yang berisi menu *home*, menu *wilayah*, menu *saran* dan menu *about*. Jika pengguna ingin melihat *home* maka menekan tombol menu *home*, jika ingin melihat wilayah yang akan dicari menekan tombol menu *wilayah*, jika ingin mengisi saran untuk aplikasi

menekan tombol menu saran, jika ingin melihat profil pembuat aplikasi menekan tombol menu *about* dan jika tidak ingin melakukan apa-apa akan berdiam di menu utama.

1. Flowchart Menu Wilayah

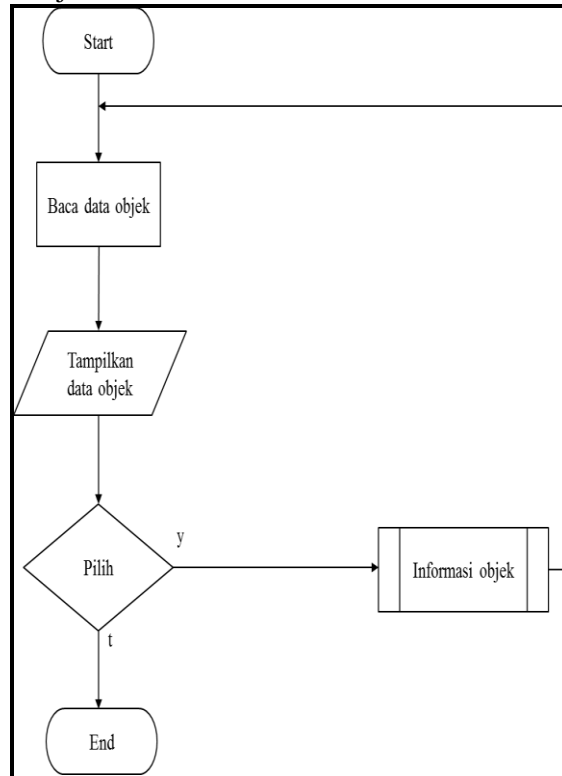


Gambar 6 Flowchart Menu Wilayah

Keterangan :

Setelah pengguna berada pada menu utama dan mengklik tombol wilayah maka akan muncul data wilayah. Jika iya maka pengguna harus memilih salah satu wilayah yang di cari. Setelah pengguna memilih wilayah yang di cari maka akan muncul data objek tentang kos yang berisi informasi kos yang ada di wilayah tersebut. Jika tidak maka pengguna akan tetap berada di menu data wilayah. Jika iya maka proses selesai.

2. Flowchart Menu Objek

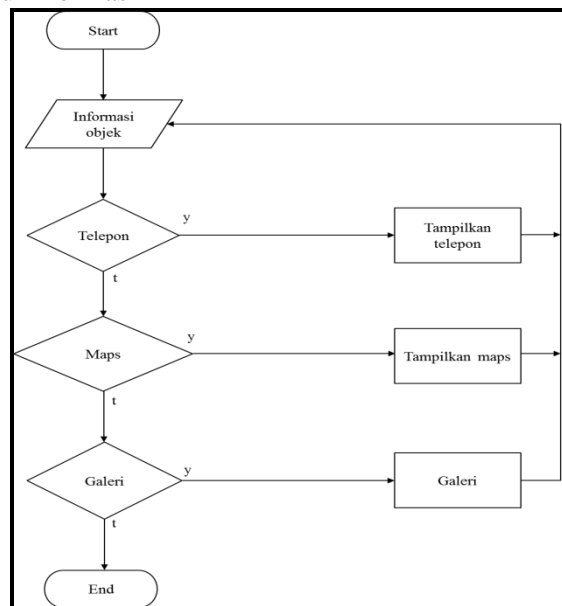


Gambar 7 Flowchart Menu Objek

Keterangan:

Saat pengguna berada di menu objek maka sistem akan menampilkan data objek, jika pengguna memilih iya maka klik pilih salah satu objek yang ada di data objek maka akan muncul informasi tentang objek yang dipilih. Jika tidak maka pengguna akan tetap berada di daftar objek.

3. Flowchart Menu Informasi



Gambar 8 Flowchart Menu Informasi

Keterangan:

Ketika pengguna sudah berada di menu informasi objek, pengguna akan dihadapkan dengan daftar kos yang ada. Setelah pengguna memilih salah satu kos maka akan menampilkan menu informasi yang berisi nomor telepon kos, *maps* dan galeri. Jika pengguna ingin menghubungi pemilik kos maka pilih telepon, jika ingin melihat lokasi kos maka pilih *maps*, jika pengguna ingin melihat gambar fasilitas kos maka pilih galeri jika tidak pengguna akan tetap berada di menu informasi objek.

4. KESIMPULAN

Berdasarkan hasil pembahasan dapat diambil kesimpulan yaitu aplikasi perancangan informasi kos di berbasis *android* telah selesai dibuat dan diharapkan dapat bermanfaat bagi masyarakat umum, maka dapat disimpulkan beberapa hal sebagai berikut :

- a. Aplikasi perancangan informasi kos di Tegal ini dirancang untuk memudahkan mahasiswa, pegawai maupun masyarakat umum dalam mencari informasi kos agar lebih efektif dan efisien.
- b. Aplikasi perancangan informasi kos di Tegal dapat memberikan informasi mengenai lokasi, fasilitas, harga kamar dan nomor telepon kepada pengguna beserta peta menuju lokasi kos tersebut.
- c. Aplikasi ini menyediakan layanan *google maps*, sehingga pengguna dapat mengetahui lokasi kos yang dicari dari posisi pengguna pada saat itu.[4]

DAFTAR PUSTAKA

- [1] Arief, M. Rudyanto. 2011. Pemrograman Web Dinamis Menggunakan PHP & MySQL. Yogyakarta: C.V Andi Offset.
- [2] Budiman, Ahmad and Asri Mulyani. 2017. "Rancang Bangun Aplikasi Sistem Informasi Persediaan Barang Di TB. Indah Jaya Berbasis Desktop." Jurnal Algoritma 13(2):374–78
- [3] Dermawan, Deni dan Kunkun Nur Fauzi. 2013. Sistem Informasi Manajemen. Bandung: PT Remaja Rosdakarya.
- [4] Hermawan S, Stephanus. 2011. Mudah Membuat Aplikasi Android. Yogyakarta : Andi Offset.
- [5] Kustiyahningsih, Yeni dan Devie Rosa Anamisa.2011. Pemrograman Basis Data Berbasis Web Menggunakan PHP & MySQL. Yogyakarta: Graha Ilmu.
- [6] Madcoms. 2011. Membongkar Misteri Adobe Dreamweaver CS6 dengan PHP dan MySQL. Yogyakarta: C.V Andi Offset.
- [7] Maiyana, Efmi. 2018. "Pemanfaatan Android Dalam Perancangan Aplikasi Kumpulan Doa." Jurnal Sains Dan Informatika 4(1):54–65
- [8] Nugroho, Bunafit. 2009. Latihan Membuat Aplikasi Web PHP dan MySQL dengan Dreamweaver MX. Yogyakarta: Gava Media.
- [9] Ratnasari, Dwi, Dindari Bela Qur'ani, and Apriani Apriani. 2018. "Sistem Informasi Pencarian Tempat Kos Berbasis Android." Jurnal INFORM 3(1):32–45

- [10] Susanto, Bob. 2016. 10 Pengertian Aplikasi Menurut Para Ahli Lengkap. Diambil di : <http://www.spengetahuan.com/2016/06/10-pengertian-aplikasi-menurut-para-ahli-lengkap.html>.